

Goods To Know

LA DIVERSITÉ AUTREMENT



Campagne d'affichage et témoignages

PAROLES FONDEMENTALES

#RQTH #santémentale #handicapspsychique #Affiches #podcast

Paroles fondamentales

Notre quotidien avec un trouble psychique

« Si vous avez l'occasion de faire une demande de RQTH*, allez-y ! Ça ne peut que vous servir. »

FLORIAN,
33 ans
schizophrène



Depuis 2005, les troubles psychiques sont reconnus comme des **situations de handicap au travail**. Grâce à la **RQTH**, les personnes concernées peuvent bénéficier d'un **accompagnement et d'aménagements** spécifiques.



Retrouvez l'intégralité du podcast
La Perche : « Troubles psy au travail :
comment mieux vivre avec ? »
en scannant ce QR code.

* Reconnaissance en Qualité de Travailleur Handicapé

DES AFFICHES TÉMOIGNAGES POUR DONNER ENVIE D'ALLER PLUS LOIN

LE PRINCIPE :

- 5 affiches pour mieux comprendre les troubles psychiques et **déconstruire les idées reçues** par le biais de **témoignages de personnes concernées**.
- A travers ces **verbatim** et ces **podcasts**, les collaborateurs découvrent la réalité des troubles psychiques, racontée par celles et ceux qui la vivent.
- Des podcasts de 30 minutes

OBJECTIF : Déconstruire les stéréotypes autour de ces troubles invisibles (schizophrénie, bipolarité...) et libérer la parole

MODALITÉS :

- 5 affiches personnalisées (parmi 7 au choix)
- Format mailing ou visuel web disponible également

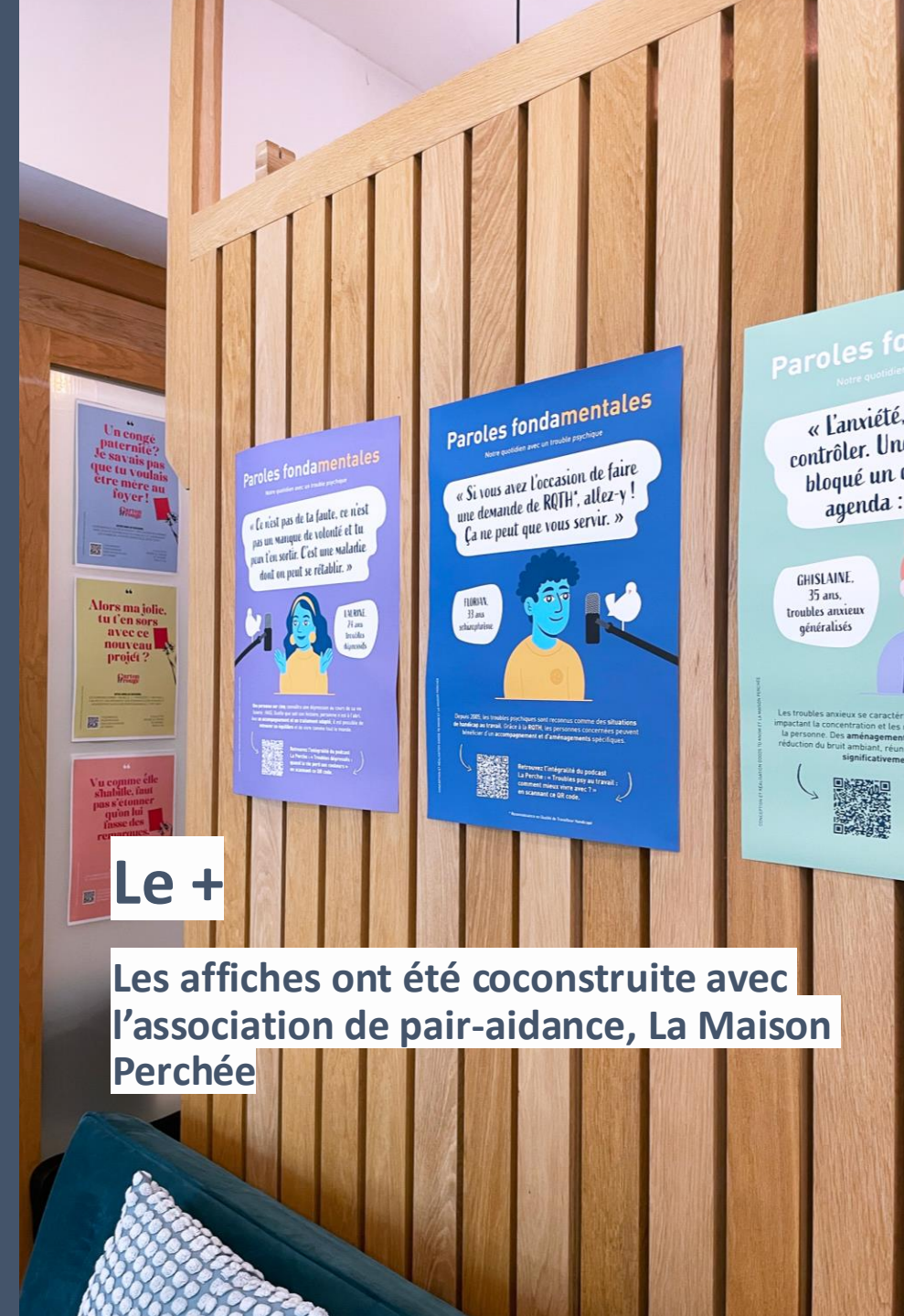
DES TÉMOIGNAGES IMPACTANT QUI DONNENT ENVIE D'ALLER PLUS LOIN !

5 AFFICHES AU CHOIX (parmi 7 thématiques) :

- Les troubles psychiques au travail
- Vivre avec un trouble dépressif
- Vivre avec un trouble anxieux
- Vivre avec un trouble du comportement alimentaire (TCA)
- Vivre avec un trouble borderline
- Vivre avec un trouble schizophrène
- Vivre avec un trouble bipolaire

MODALITÉS PRATIQUES:

- Personnalisation avec le logo de votre organisation
- Impression par le STPA
- Une partie des bénéfices reversée à l'association partenaire



Le +

Les affiches ont été coconstruite avec l'association de pair-aidance, La Maison Perchée

5 AFFICHES À REGARDER OU ÉCOUTER QUAND VOUS VOULEZ !

5 AFFICHES AU CHOIX SUR 7 THEMATIQUE AVEC VOTRE LOGO ET UN QR CODE POUR DÉCOUVRIR LES PODCASTS !



EXEMPLES D’AFFICHES :

Paroles fondamentales

Notre quotidien avec un trouble psychique

« L’anxiété, c’est vouloir tout contrôler. Une fois, j’ai carrément bloqué un créneau dans mon agenda : lâcher prise. »

GHISLAINE,
35 ans,
troubles anxieux
généralisés



Les troubles anxieux se caractérisent par un **sentiment persistant d’insécurité**, impactant la concentration et les relations au travail. Souvent invisibles, ils isolent la personne. Des **aménagements simples** — horaires flexibles, bureau calme, réduction du bruit ambiant, réunions préparées à l’avance — peuvent **améliorer significativement la qualité de vie au travail**.



Retrouvez l’intégralité du podcast La Perche : « Troubles anxieux : quand la peur paralyse » en scannant ce QR code.

CONCEPTION ET RÉALISATION: GOODS TO KNOW ET LA MAISON PÉRCHÉE

Paroles fondamentales

Notre quotidien avec un trouble psychique

« Ce n’est pas de ta faute, ce n’est pas un manque de volonté et tu peux t’en sortir. C’est une maladie dont on peut se rétablir. »

LAURINE,
24 ans
troubles
dépressifs



Une **personne sur cinq** connaîtra une dépression au cours de sa vie (source : HAS). Quelle que soit son histoire, personne n’est à l’abri. Avec un **accompagnement et un traitement adapté**, il est possible de **retrouver un équilibre** et de vivre comme tout le monde.



Retrouvez l’intégralité du podcast La Perche : « Troubles dépressifs : quand la vie perd ses couleurs » en scannant ce QR code.

CONCEPTION ET RÉALISATION: GOODS TO KNOW ET LA MAISON PÉRCHÉE

QUELQUES RÉFÉRENCES



Conseil, formations, sensibilisations innovantes
contact@goodstoknow.fr